



**COMUNE DI
SAN MAURIZIO CANAVESE**
(Città Metropolitana di Torino)

REALIZZAZIONE DI CANALI SCOLMATORI PER LA MESSA IN SICUREZZA DEL TERRITORIO TRA IL TORRENTE STURA DI LANZO ED IL TORRENTE BANNA NEI COMUNI DI CIRIÉ', SAN MAURIZIO CANAVESE E CASELLE T.SE - CUP: E43H20000080006 - I LOTTO: MESSA IN SICUREZZA DEL RETICOLO IDROGRAFICO DEL TERRITORIO POSTO TRA IL TORRENTE STURA DI LANZO ED IL TORRENTE BANNA. CANALE DI RITORNO DI CIRIÉ' - CUP: E45F22000170001



I PROGETTISTI



IL RESPONSABILE UNICO
DEL PROGETTO

Arch. Maristella POPOLO

PROGETTO ESECUTIVO

TITOLO ELABORATO		SCALA
ATTRaversamenti Secondari: Elaborato Grafico delle Strutture in C.A.		1:50
		FOGLIO

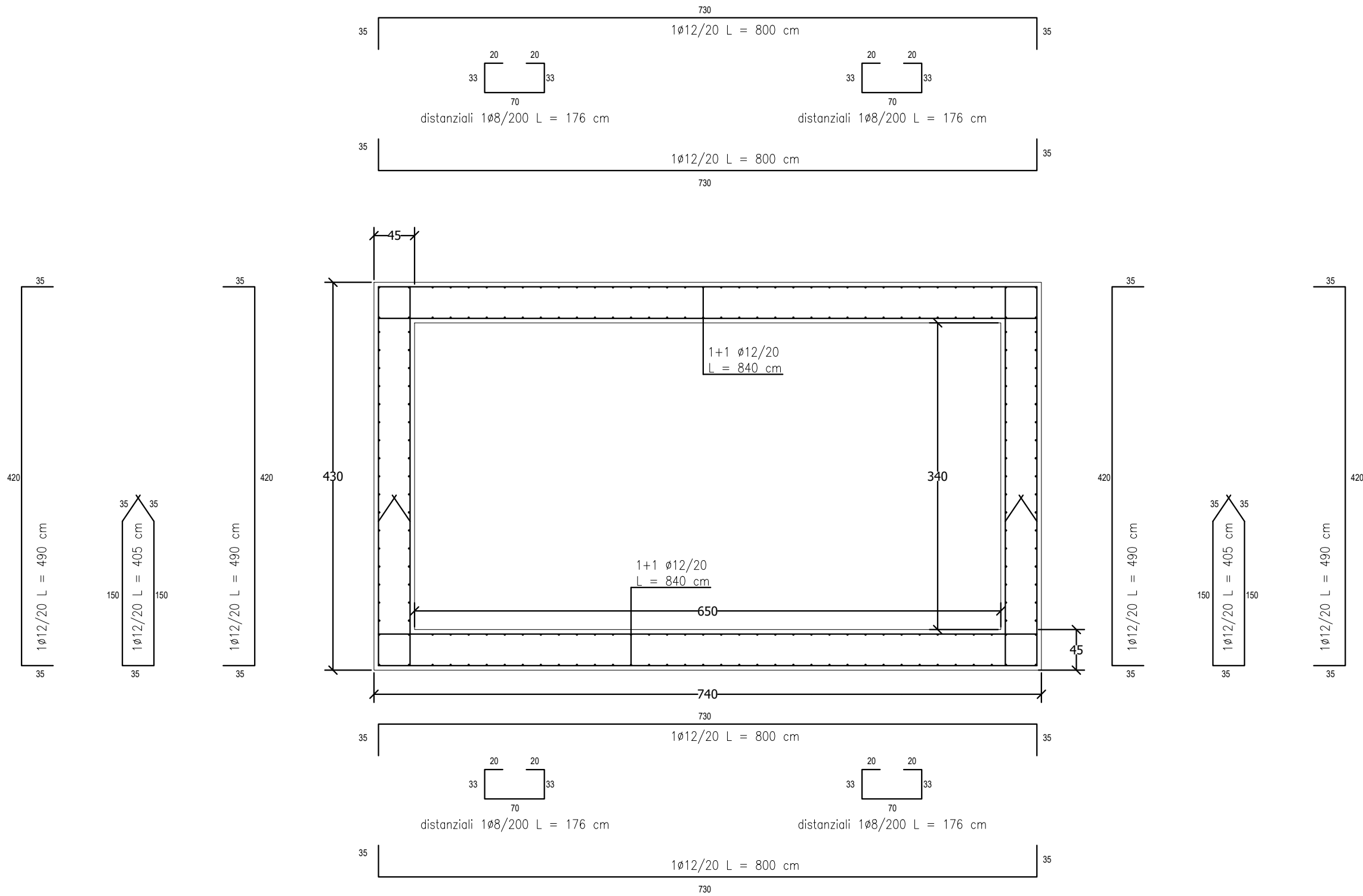
FASE	LIVELLO 1	LIVELLO 2	TIPO DOCUMENTO	PROGRESSIVO	REV.	CODIFICA
PEXE	SMC	DS	G	006	00	PEXE_SMC_DS_G_006_00

AGGIORNAMENTI:					
REV.	DATA	DESCRIZIONE	REDATTO	CONTROLLATO	APPROVATO
0	novembre 2024	EMISSIONE	Vaudagna	P. Montaldo	J.Tarchiani

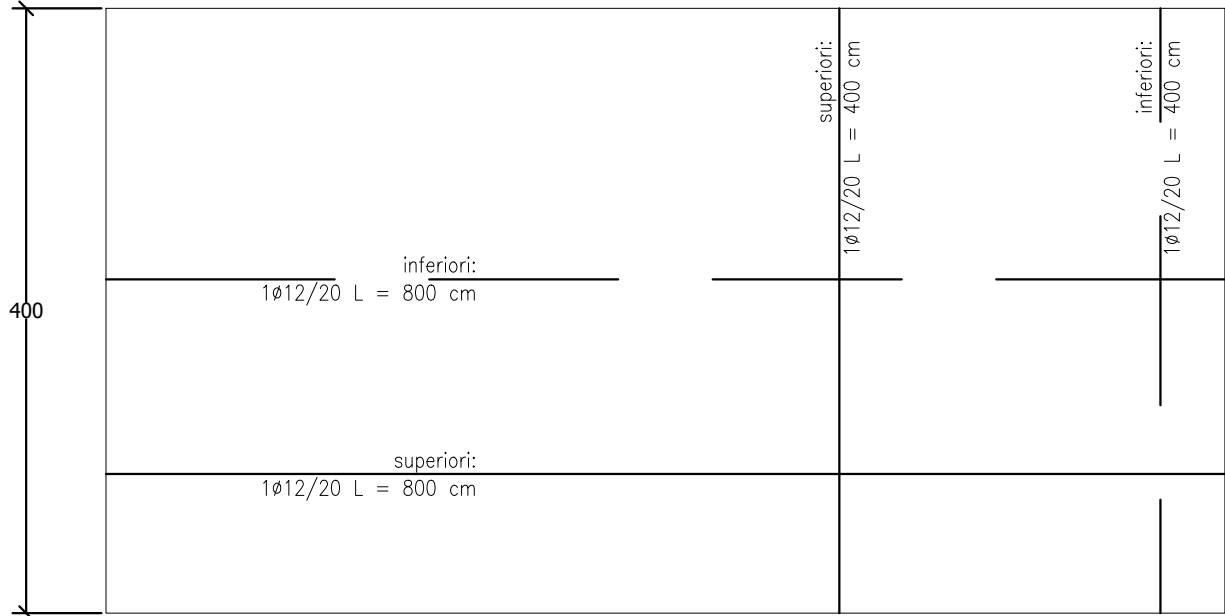
CARATTERISTICHE DEI MATERIALI

Tondini armatura	ACCIAIO TIPO	B450C
Rete elettrosaldata	ACCIAIO TIPO	B450C
Calcestruzzo strutturale	Classe C32/40 – XC2 – S4	
Calcestruzzo non strutturale	Cemento 32,5 R dosaggio min. 150 kg/mc	
PRESCRIZIONI:		Da fornire per prove di accettazione: n° 1 prelievo per ogni getto con un minimo di 6 cubetti da analizzare n° 3 campioni dei tondini di ferro per diam. impiegato (L min. campione 1,20m) Certificati di qualificazione di centrale di betonaggio, della ferriera e della centrale di trasformazione del ferro. Bolle di getto.
— Copriferro nominale >=5 cm		
— La D.L. deve essere avvisata 24h prima del getto e comunque prima della messa in opera dei casseri d’armatura		

ATTRaversamenti Interni a Zona Agricola
CODICI: CIR-02-ATTR-01 E CIR-02-ATTR-04
Scala 1:50



PLANIMETRIA
SOLETTA



PLANIMETRIA
FONDAZIONE

